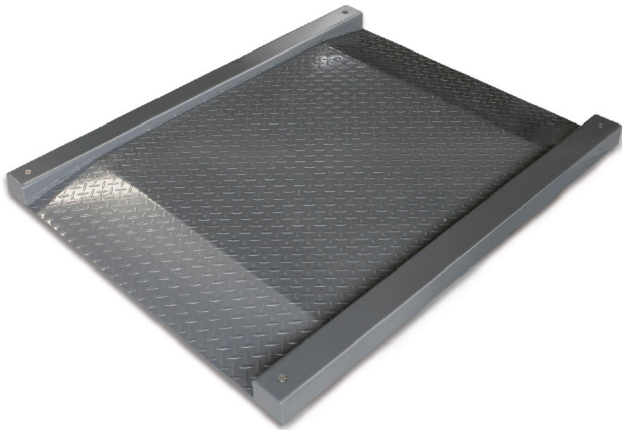


KERN KFD 1500V20LM

KERN

Ponte di pesata in lamiera di acciaio zigrinata antiscivolo, verniciato



Funzioni

Protetta IP - unità completa	IP67 (cella di carico)
Protetta IP - cella di carico	IP67
Protetta IP - piattaforma	IP67

Imballaggio e spedizione

Divisione forza [d] (N)	2 d
Dimensioni imballaggio (L×P×H)	1800×1400×150 mm
Peso netto	175 kg
Metodo di spedizione	Spedizioniere
Peso netto ca.	175 kg
Peso lordo ca.	180 kg
Peso di spedizione	180 kg

Servizi

Numero di articolo per valutazione della conformità (omologazione)	965-230
Numero di articolo per calibrazione DAKKS	963-130

Pittogrammi

STANDARD



FACTORY



Categoria

Marchio	KERN
Categoria di prodotto	Componente
Gruppo di prodotti	Ponte di pesata
Famiglia di prodotti	KFD-V20-IP67

Sistema di misura

Portata [Max]	1500 kg
Divisione [d]	500 g
Peso minimo [Min]	10 kg
Cella di carico tipo	ZEMIC H8C 1 ton

Omologazione

Divisione di verifica [e]	500 g
Valutazione della conformità possibile ex works	✓

Design

Dimensioni piattaforma di pesata (L×P×A)	1800×1420×95 mm
Materiale piatto di pesata	acciaio verniciato a polvere
Materiale piattaforma	acciaio, verniciato a polvere
Dimensioni superficie di pesata (L×P)	1200×1200 mm
Lunghezza cavo	5 m
Apparecchio indicatore lunghezza cavo	5 m
Lunghezza consentita cavo del apparecchio indicatore [Max]	30 m
Materiale cella (celle) di carico	acciaio legato
Celle di carico - numero	4